



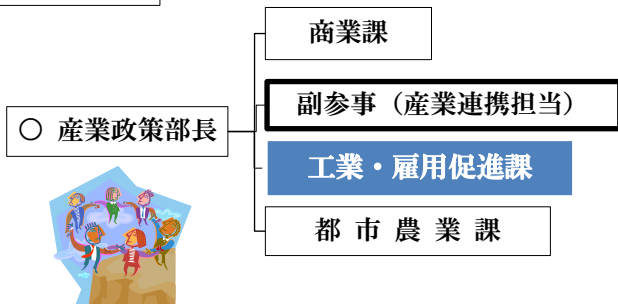
新年度に、組織を改正！

区産業政策部・(公財)世田谷区産業振興公社は、4月より新たな事業の展開を図るため、推進体制として下記の通り組織改正を行うことになりました。

<区産業政策部>

これまで、工業・雇用促進課の所管であった「産業連携事業」を独立させ、部に課長級の「副参事」を新設。大学等との連携、産業や事業間などの横断的な取り組みを促進・支援し、既存産業の高度化のほか、新たな事業展開や、産業の芽を創出・育成することに取り組みます。

新体制



<(公財)世田谷区産業振興公社>

組織の見直しにより、従来、世工振の担当窓口であった「事業推進・ものづくり支援係」と「商業・観光係」が併合し、「商業・観光・ものづくり係」として新たにスタートします。

世工振も、区並びに公社の新たな組織と、これまで以上に連携を密にし、区内工業振興に対する取り組みを、着実に進めて参りたいと考えています。

事務局からのお願い&お知らせ

1. アンケートのご回答について

- I 平成26年度会費算定
- II 会員企業紹介ページの新規作成

年度末のお忙しい中、ご協力いただきありがとうございます。

上記のアンケート等が、未提出のままお手元に残っていませんか？

お手数・ご面倒をおかけして大変申し訳ございませんが…

- Iは、FAX
- IIは、同封の返信用封筒で、

至急、事務局までお送りください。

2. II 会員企業紹介ページの新規作成について

平成26年度 世田谷区一般会計予算(案)を編成！ 総額2,579億8,200万円

区は、3月27日まで開会の第一回区議会定例会に、平成26年度からスタートの、新たな基本計画の重点政策を中心に配分、編成された平成26年度一般会計予算案を上程しました。予算総額としては、平成25年度税収の伸びもあり、昨年度比6.5%増の2,579億8,200万円となりました。

産業経済費は、国の緊急雇用創出事業の終了に伴う補助金の減等により、昨年度比12.2%減の総額17億6,300万円となっています。

産業政策の重点事業に対する配分

<暮らし・コミュニティ分野>

- ① 就労支援サービス 74,613千円
就労支援拠点事業、若者就労支援の推進
- ② 世田谷ナンバーの導入 6,481千円
(総務費・土木費分を含む。)
ナンバー導入PR事業、交通安全啓発など
- ③ 区内中小事業者への経営支援 2,400千円
経営改善支援事業、ビジネスモデル研究開発支援事業
- ④ 商店街の振興 8,882千円
商業振興、(公財)世田谷区産業振興公社運営助成
- ⑤ まちなか観光の推進 6,620千円
観光事業の推進



駒沢の給水塔

<安全・安心分野>

- ① 地域防災力の向上 9,150千円
(総務費分を含む。)
地域防災力の向上、災害対策・体制の整備、商業振興
- ② 地域防犯カメラ・AED 65,489千円
(総務費・民生費分を含む。)
防犯カメラ整備・維持管理助成、商業振興など



- ① 自社URLの「新規掲載」「訂正」等で、ご回答用紙をお送りくださった会員様につきましては、即時対応させていただいておりますので、正しく掲載されているか否か、をご確認ください。
- ② また、「新規作成ページ」につきましては、**無料**ですので、是非、ご利用くださいますようお願いいたします。

平成25年度
「東京工団連」会長表彰
5名の皆さんが受賞!

3月19日、中央区銀座2丁目の「銀座プロッサム」において、塚田祐次東京都産業労働局長、吉原修都議会自由民主党幹事長、三宅茂樹都議会議員等多くの来賓の皆さんのご臨席のもと、「東京工団連」会長表彰式典が挙行されました。

講演「企業経営と戦略的メンタルヘルス対策」の終了後、引き続き行われた式典においては、「役員表彰の部」5名、「従業員表彰の部」88名の、計93名の方が受賞されました。

当協会関係では、下記の5名の方でした。受賞された皆さん！おめでとうございます。これからの、益々のご活躍をご期待いたします。

<従業員表彰の部> (順不同)

- ◎ サンヨー物産(株) 鎌形学様
- ◎ 東洋ドライーブ(株) 桜井勇治様
宮澤和明様
中津山竹子様
梅澤光子様



—表彰式典風景—

■世工振の「労働保険事務組合」に加入しませんか！

世工振は、厚生労働大臣から認可を受け、お忙しい事業主の皆さんのお役に立つことを目的に、事業主に代わって労働保険に関する一切の事務を処理しています。

～ 世工振に事務委託すれば ～

1. 労災保険・雇用保険の申請、届出、報告等、公共職業安定所や労働基準監督署などへの面倒な手続きが省けます。
2. 事業主や家族従事者も特別加入することができます。
3. 労働保険料の金額にかかわらず、年3回に分割納付ができます。
4. 事務手数料も事業主の皆さんにとって、他の事業所と比べても割安な金額です。
5. 労保連の各種共済制度(労働災害・中小企業退職金)へのご加入受付のほか、ご相談にも応じます。

※ 委託される際は、右表の従業員数により、手数料がかかります。

中小企業者を対象とした補助事業の募集を始めます
(公財)世田谷区産業振興公社

区内の中小企業者を対象とした、以下の補助事業の募集を始めます。

①②ともに ◆ 申請受付期間：
平成26年4月15日(火)～5月30日(金)

① 「環境認証等活用促進補助金」

中小企業者が、継続的な業務改善に取り組むために「ISO 14001」などの各種マネジメントシステムを取得する場合の経費の一部を補助します。

補助対象事業名	対象経費	補助率	補助限度額
(1) ISO9001 認証取得	(1) コンサルタント委託経費 (2) 審査経費	1/2 以内	65万円
(2) ISO14001 認証取得	(3) 内部監査員・社員研修経費 (4) 認証・登録料		
(3) エアコン21 認証取得	(1) コンサルタント委託経費 (2) 審査経費 (3) 認証・登録料	1/2 以内	20万円
(4) エアジョー 認証取得	(1) コンサルタント委託経費 (2) 審査経費 (3) 認証・登録料		

② 「準工業地域操業等支援補助金」

都市計画法により定められた準工業地域において、ものづくり産業に関わる事業者が、住工共生のために行う事業所の保全や開設に要する施設整備経費の一部を補助します。

対象経費	施設整備内容	補助率	補助限度額
脱臭	臭気を低減する設備、ダクト(位置、高さ)の変更等	2/3 以内	300万円
防音	機械設備から発生する騒音を低減する設備、室内発電機の設置場所の変更工事等		
防振	機械から発生する振動を低減する設備、振動機械等の設置場所の変更工事等		

上記①②ともに、申請前に「事前相談」をお願いします。
※ 詳しくは、(公財)世田谷区産業振興公社のHPをご覧ください。
<http://www.setagaya-icl.or.jp/>
相談・問合せ先：(公財)世田谷区産業振興公社

従業員数	手数料(月額)
1 ～ 3名	1,200円
4 ～ 6名	1,500円
7 ～ 10名	2,000円
11 ～ 15名	2,500円
16 ～ 20名	3,000円
21 ～ 25名	3,500円
26 ～ 30名	4,000円
31名以上	4,000円に(超えた人数×100円)を加算

※ 但し、建設事業等については、50%増の手数料となります。