



世振ニュース

編集・発行
 公益社団法人 世田谷工業振興協会
 〒154-0004 世田谷区太子堂 2-16-7
 世田谷産業プラザ 2階
 TEL (03) 3421-2863 FAX (03) 3422-4777
 E-mail: info@setagaya-ia.or.jp
 URL: http://www.setagaya-ia.or.jp/

新型コロナウイルス影響に関するフォローアンケート集計結果

新型コロナウイルスの影響に関するフォローアンケート集計結果

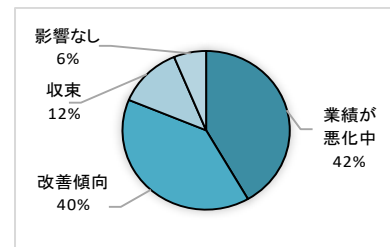
- ・調査期間: 2020年10月7日より2020年10月16日
- ・調査対象: 世田谷工業振興協会 会員企業137社
- ・有効回答数: 48社、回答率35.0%
 (建設8社 製造33社 卸・小売4社 サービス2社 その他1社)

【結果概要】 ・回答企業の9割以上で、業績の悪化が顕在化。
 しかしながら半数以上の企業で、現状、収束を含む改善傾向にあるとの回答が寄せられた。
 一方で、4割の企業では依然、業績が悪化中の状況。
 ・影響の発生事象としては、受発注等の供給連鎖に一部改善が見られる。
 ・経営面での対策としては、「国、都、区の助成支援制度の活用」や「金融機関からの資金調達」が今後の予定を含め最も多く(各97%、69%)、労務管理面では「テレワーク」や「時差出勤」「出張見合わせ」などの対策について通常勤務に戻した企業が半数ほどあった。

Q1. 新型コロナウイルス発生による業績への影響は現在の様な状況ですか。

有効回答社数48社

影響の状況	社数	割合
業績が悪化中	20	41.7%
悪化したが現在は改善傾向	19	39.6%
影響は収束した	6	12.5%
影響はもともとない	3	6.3%
その他	0	0.0%

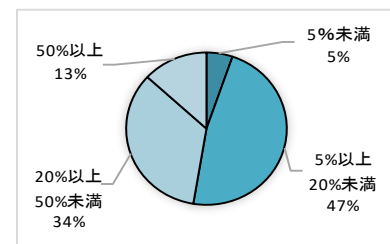


Q2. Q1で「業績が悪化中」「悪化したが現在改善傾向」と回答された方への設問です。

有効回答48社中39社が対象

- ① 前年同時期と比較し、売上などの程度減少しましたか、もしくは、しそうですか。

減少幅	社数	割合
5%未満	2	5.3%
5%以上～20%未満	18	47.4%
20%以上～50%未満	13	34.2%
50%以上	5	13.2%



(未回答1社)

- ② 新型コロナウイルスにより発生している影響事象と、その状況。(複数回答可)

<事業活動関連>

影響事象	継続(→)		悪化(↓)		改善(↑)	
	社数(n)	割合(n/39)	社数(n)	割合(n/39)	社数(n)	割合(n/39)
取引先からの発注減少	12	30.8%	13	33.3%	13	33.3%
取引先からの新規取引案件の停止	11	28.2%	7	17.9%	9	23.1%
仕入先からの納品停止や遅延	4	10.3%	3	7.7%	12	30.8%
資金繰りの悪化	8	20.5%	8	20.5%	7	17.9%
中国との取引減少	3	7.7%	0	0.0%	3	7.7%
中国以外の海外取引の減少	3	7.7%	1	2.6%	3	7.7%

<労務管理関連>

影響事象	継続(→)		悪化(↓)		改善(↑)	
	社数(n)	割合(n/39)	社数(n)	割合(n/39)	社数(n)	割合(n/39)
従業員等の休暇に伴う事業の停滞	11	28.2%	1	2.6%	6	15.4%
従業員等の解雇に伴う事業の停滞	7	17.9%	0	0.0%	2	5.1%
感染予防対策に伴う費用増加	18	46.2%	0	0.0%	6	15.4%

(裏面に続く)

③ 新型コロナウイルス感染拡大により実施した対策。(複数回答可)

(表面より)

<事業活動関連>

影響事象	実施済		検討中		合計	
	社数(n)	割合(n/39)	社数(n)	割合(n/39)	社数(n)	割合(n/39)
生産・販売計画の見直し	13	33.3%	7	17.9%	20	51.3%
設備投資の中止、延期、縮小	10	25.6%	6	15.4%	16	41.0%
国、都、区の助成、支援制度の活用	33	84.6%	5	12.8%	38	97.4%
金融機関からの資金調達	22	56.4%	5	12.8%	27	69.2%
事業の縮小	2	2.6%	4	12.8%	6	15.4%
従業員の解雇	1	2.6%	2	5.1%	3	7.7%

<労務管理関連>

影響事象	実施中		したが現在通常通り		合計	
	社数(n)	割合(n/39)	社数(n)	割合(n/39)	社数(n)	割合(n/39)
テレワーク等の、在宅勤務の活用	8	20.5%	13	33.3%	21	53.8%
時差出勤の活用	9	23.1%	10	25.6%	19	48.7%
出張の見合わせ	10	25.6%	10	25.6%	20	51.3%
打合せ、会議等のオンライン化	11	28.2%	8	20.5%	19	48.7%

以上がアンケート結果まとめです。ご協力ありがとうございました。

【世田谷区】「協力雇用主」のご案内

- ◆ 刑務所出所者等のうち無職者の再犯率は、有職者に比べて3倍であるという統計もあるように、職の有無が再犯防止における重要なポイントとなっており、国では、出所者等を雇用する民間の事業主に対する就労奨励金など「協力雇用主」の制度を積極的に進めております。
- ◆ また、犯罪や非行を防止し、罪を犯した人の更生について理解を深めることを目的に、法務省が全国に呼びかけている「社会を明るくする運動」においても「協力雇用主等の更生保護ボランティアのなり手を増やすための取組」を重点事項に掲げております。
- ◆ 区でも「社会を明るくする運動」を世田谷区保護司会ははじめ関係機関の連携のもと推進しております。

【お問い合わせ】 世田谷区 保健福祉政策部 保健福祉政策課 Tel 03-5432-2292

※詳細は同封のチラシをご覧ください。

【世工振】「危機管理産業展 (RISCON TOKYO) 2020」出展報告



10月21日(水)~23日(金)の3日間、東京ビックサイトにて危機管理産業展2020が開催されました。

新型コロナウイルス感染症に対し不安を感じている中でしたが、国内の地震・自然災害対策関係者が一堂に会する日本唯一の技術見本市・シンポジウムということだけあり、3日間で10,609名の来場者があり、世工振のブースへは約60名の方々が訪れられました。

事務局からのお知らせ、お願い

◆世工振 「労務の悩み」よろず無料相談 (電話・面談・ZOOMオンライン)

働き方改革が企業に求められています。困っていること、相談したいことはありませんか?例えば「同一労働・同一賃金とは」「70歳まで働く機会確保の努力義務」「有給休暇5日の付与義務化」等々、何でもお気軽にご相談ください。世工振の労働保険担当(社労士)横山が対応します。

- ◆ 電話、または面談、もしくは「ZOOM」オンラインによる個別相談となります(原則1回30分程度)。別途、申込毎に日程、時間を調整いたします。

- ◆ 申込先 (公社)世田谷工業振興協会 (Tel)03-3421-2863 (Fax)03-3422-4777

(Mail) info@setagaya-ia.or.jp ※同封のチラシをご参照ください。